

JORNADA TÉCNICA

INNOVACIÓN EN EL COMERCIO PARA SER COMPETITIVO

Jueves 3 de noviembre de 16 a 19.30 Horas

AULA DE CULTURA DE CAJAMURCIA ■ Marqués de Sotelo, 4. Valencia



Entrada gratuita con aforo limitado

Se ruega confirmación de asistencia

info@fevalco.org / 963 922 444



www.fevalco.org

PROGRAMA:

- 16:00h** **Vigilancia Estratégica 2.0. La información relevante para tu empresa, no sólo está en Google**
Alejandro Meiero de Intellectiva
- 16:30h** **Social commerce. Innovación de futuro.**
Ana Carrau de Canica Valor Estratégico.
- 17:00h** **Caso de éxito: Fotógrafo 2.0**
Vicente Nadal de Fotos Nadal
- 17:30h** **PAUSA**
- 17:45h** **Qué hacen los que más venden. Merchandising estratégico para detallistas.**
Ricardo Palomares de MRS Ibérica
- 18:15h** **Emprendedores 2.0.: Emprender y motivarse en tiempos de crisis.**
Pedro Reig de Coto Consulting
- 18:45h** **Cambio de chip: La creatividad y la innovación como factor de cambio. Retos del comercio en el nuevo marco socioeconómico.**
Pedro Reig de Coto Consulting
- 19:15h** **Conclusiones. Ruegos y preguntas.**
- 19:30h** **Fin de la jornada.**

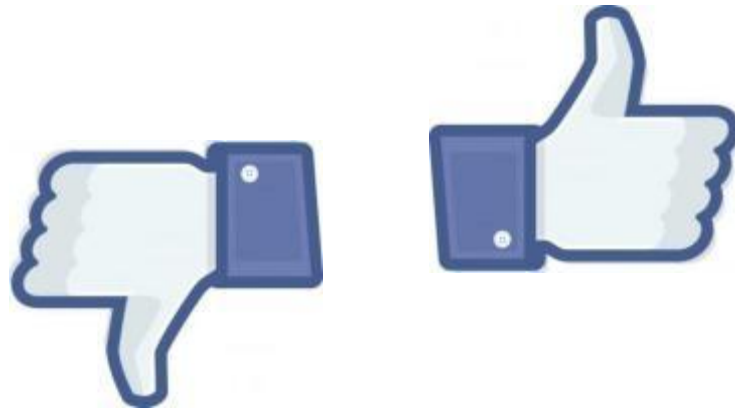
Organiza:



Colabora:



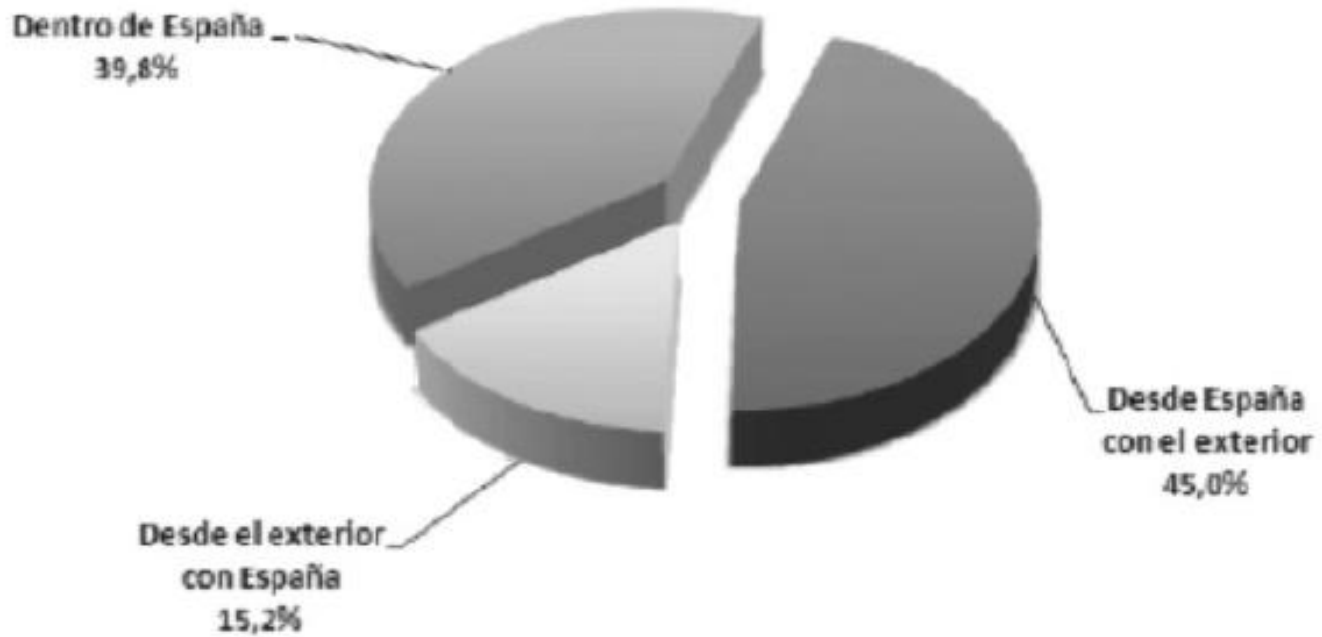
¿Quién tiene una tienda online?





	2008 Revenue (000)	2009 Revenue (000)	Variación	2010 Revenue (000)	Variación	2011 Revenue (000)	Variación
Q1	1.192,87	1.239,24	3,89%	1.669,92	34,75%	2.055,40	23,08%
Q2	1.414,90	1.435,14	1,43%	1.835,30	27,88%	2.150,00	17,15%
Q3	1.327,32	1.503,12	13,24%	1.901,41	26,50%		
Q4	1.248,73	1.574,23	26,07%	1.910,97	30,24%		
TOTAL	5.183,82	5.751,73	10,96%	7.317,60	27,22%	4.205,40	

Comisión Mercado de Telecomunicaciones (CMT)



INNOVACIÓN EN EL COMERCIO PARA SER COMPETITIVO

Social Commerce: Innovación de futuro

“Pero que hay que trabajar en presente”

ANA CARRAU MÍNGUEZ. Directora de Estrategia de Canica Valor Estratégico

El renacimiento del ecommerce

	2008 Revenue (000)	2009 Revenue (000)	Variación	2010 Revenue (000)	Variación	2011 Revenue (000)	Variación
Q1	1.192,87	1.239,24	3,89%	1.669,92	34,75%	2.055,40	23,08%
Q2	1.414,90	1.435,14	1,43%	1.835,30	27,88%	2.150,00	17,15%
Q3	1.327,32	1.503,12	13,24%	1.901,41	26,50%		
Q4	1.248,73	1.574,23	26,07%	1.910,97	30,24%		
TOTAL	5.183,82	5.751,73	10,96%	7.317,60	27,22%	4.205,40	

Comisión Mercado de Telecomunicaciones (CMT)



buy·v!p

alice



4 de cada 10 personas compran online

COMODIDAD

PRECIO

DISPONIBILIDAD

INFORMACIÓN

crecimiento por target

mujeres

63-74

microfamilias

Valencia-Cataluña



La tienda online debe ser un canal más



Informe Google + Cocktail Analysis. Julio 2011

En España, aún estamos empezando...

Sólo 2 de cada 10 negocios con venta online + 5 años.





Tendencia de fusión:
ecommerce = emobile commerce

¿?

IMPRESINDIBLE. Obvio, se presupone.

Pasarelas de pago

Logística

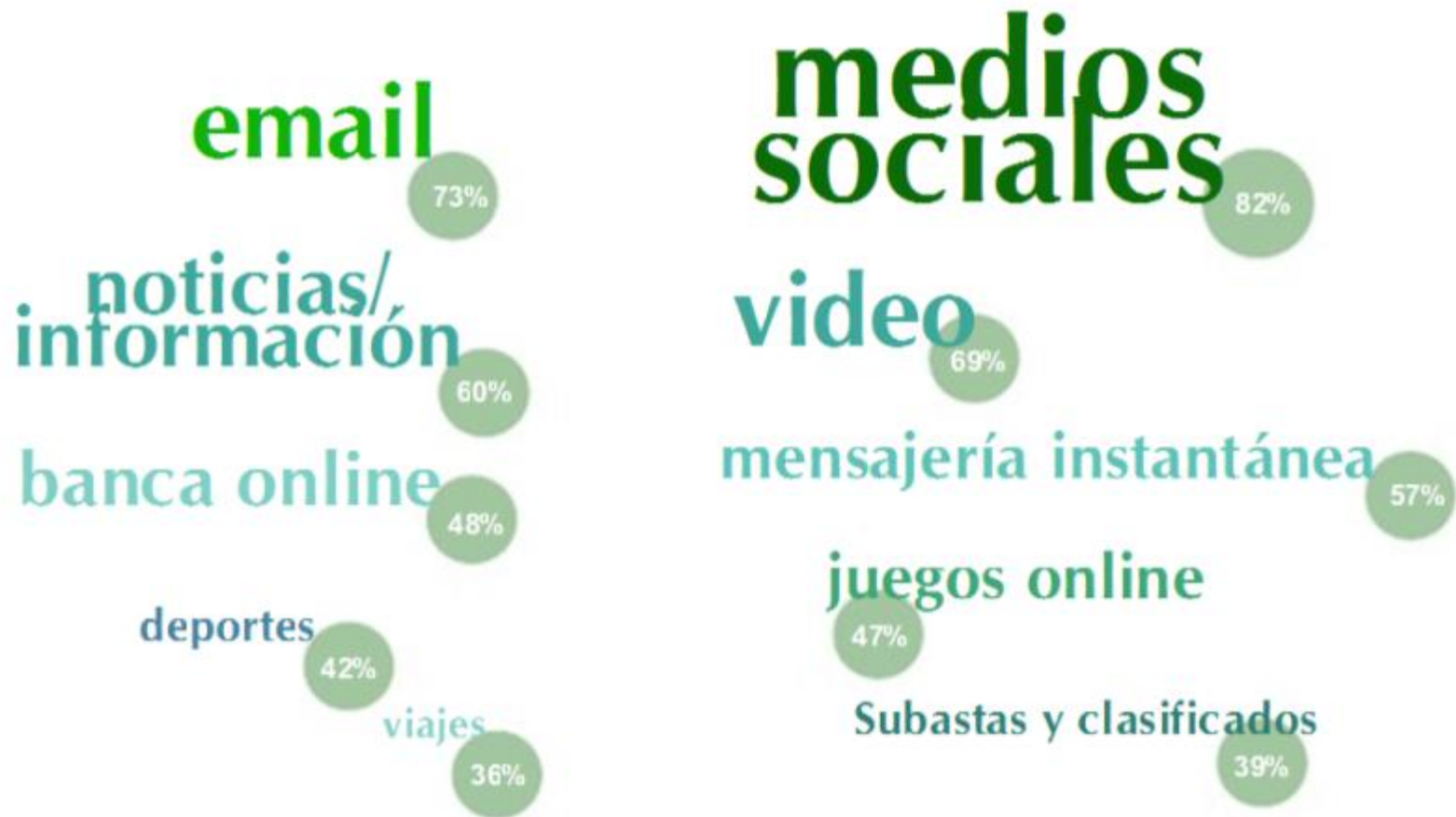
Posicionamiento en buscadores...

DE VALOR. Es un plus, me convence y fideliza.

Atención al cliente

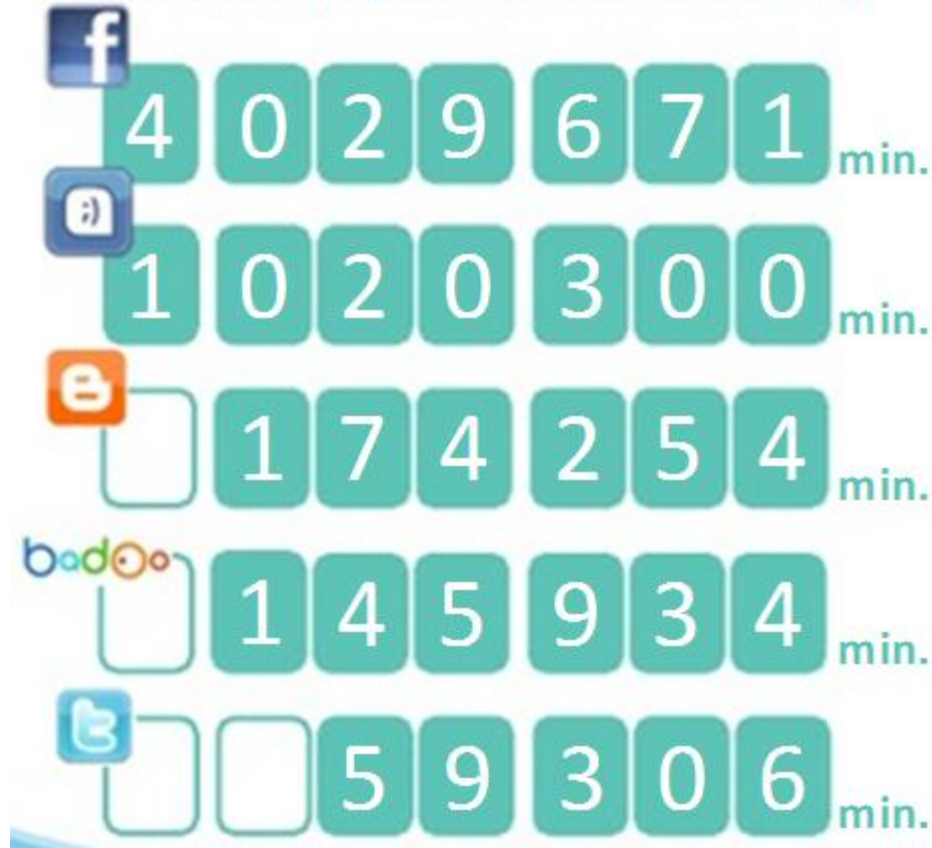
Conversación en redes sociales

SOCIAL COMMERCE. Territorio Creativo y Correos. Octubre 2011



NOVIEMBRE 2011. Estudio "The Social Media View from Spain" - Nielsen

Top 5 Redes sociales y Blogs España
Total minutos (000), Home and Work (Septiembre 2011)



NOVIEMBRE 2011. Estudio "The Social Media View from Spain" - Nielsen

aumentaumentaamorvalo
valoraumentavaloraamor
mentavaloraumentaamora
valoraumentaumentaamor
aumentaumentaamor
valoraumentaumentaam
valorvaloramorvalorval
loramoraumentaavaloraum
amor aumentaamoraument
tavaloraumentavaloramo
aumentavaloraumentaamo



mi tienda online en medios sociales

“Puedo reclamar”

“Obtengo información”

“Me lo recomiendan”

“Puedo ver una demostración del producto”

“Encuentro experiencias”

¿Cómo **contratarías** a una empleada del hogar?



- Leyendo docenas de críticas anónimas
- Si te ofrece un cupón descuento del 10%
- Si dos amigos tuyos la han tenido en casa y recomiendan

las tiendas que incluyen “Me gusta”,
opción de **twittear**, etc. han crecido en
volumen de ventas un **80% más**



 Like 45

Demi Curve Skinny -
Nickel Grey



 Like 66

Bold Curve Skinny Jean
- Dry Baby



 Like 63

Bold Curve Skinny Jean
- Glazed



 Like 21

542™ Pencil Jeans - Blue
Dusk



 Like 55

542™ Pencil Jeans - High
Profile



 Like

Perfectly Slimming 512™
Skinny Jeans - Black

Social Commerce

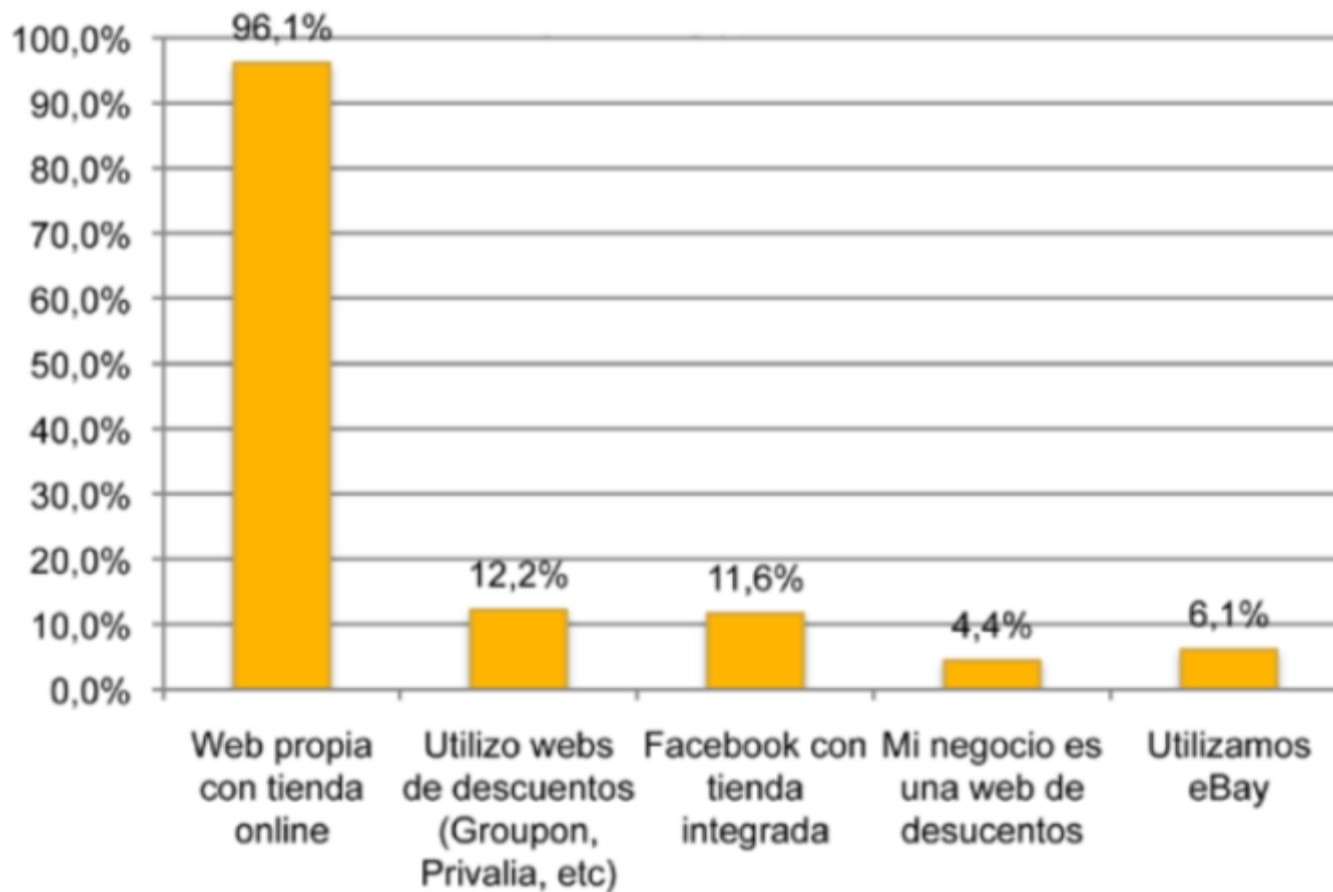


el eCommerce es algo automático,
algorítmico, no humano.

el social commerce va sobre
conversaciones, sobre relaciones, sobre re-
humanizar el comercio online.

Craig Donato (CEO de Oodle, el marketplace de Facebook)

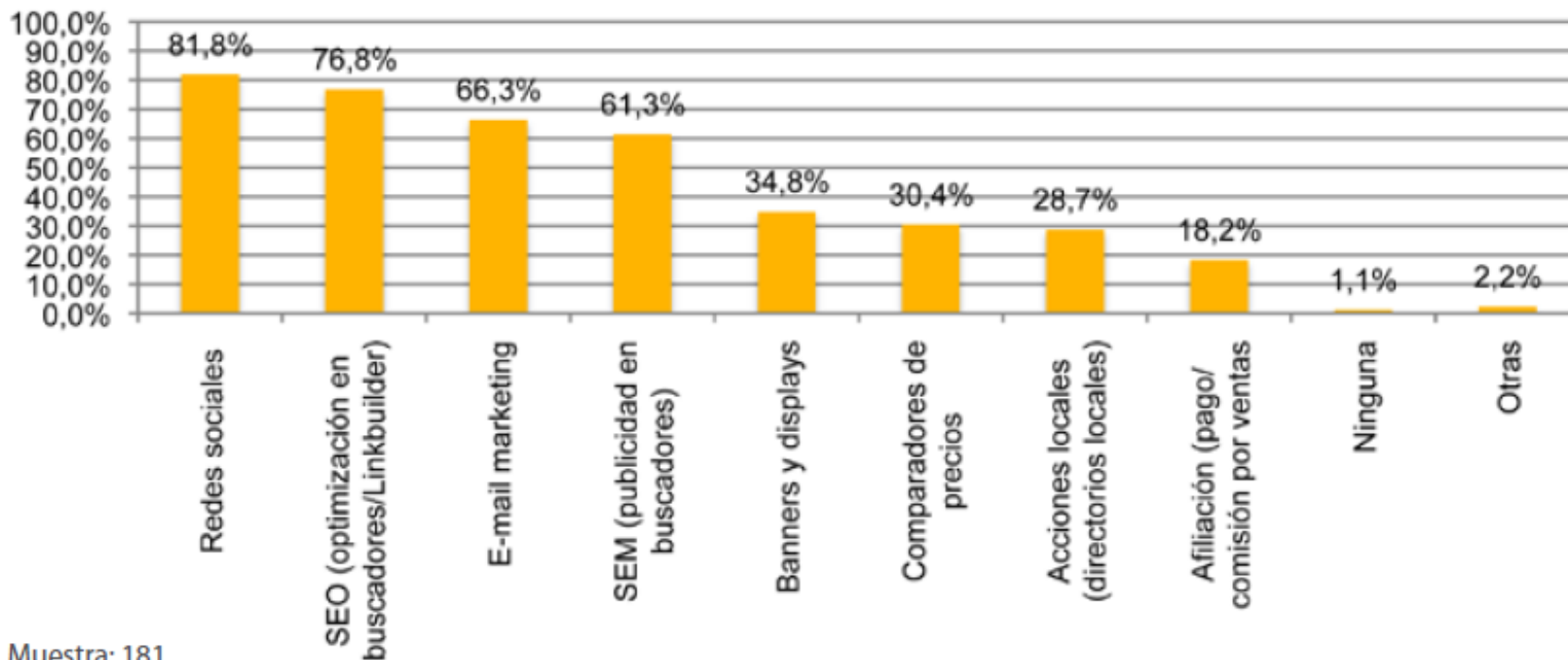
¿Cuáles de las siguientes plataformas utiliza tu empresa para realizar acciones de venta online?



Muestra: 181

SOCIAL COMMERCE. Territorio Creativo y Correos. Octubre 2011

¿Cómo promocionáis la venta de la tienda online en vuestra empresa?



Muestra: 181

SOCIAL COMMERCE. Territorio Creativo y Correos. Octubre 2011

Cuando **45 “me gusta” = 1 venta**



Facebook es la 2ª fuente de tráfico de Ecomercio

Los usuarios **comparten** más después de comprar

Cada acción de uno de nuestros fans llega a **130 más**

Las claves. Estar donde tu cliente está

facebook

telepizza.es Son las 12:48 · ¿Preparado para tu próximo momento? [Home](#)

1 ¿DÓNDE? 2 ¿QUÉ QUIERES COMER? 3 PAGAR 4 DÍSELO A TODOS

¿te la llevamos o vienes a recogerla?

Domicilio Recoger

¿En qué lugar?

Provincia: ALAVA Localidad: Seleccione localidad

Tipo de vía: Acceso Nombre de la calle: Nº:

COMPRUÉBALO

Personas a las que les gusta compartir sus telepizzas

- Joan**
Ha hecho 2 pedidos
Ha invitado a 0 amigos
- Estilo**
Ha hecho 1 pedido
Ha invitado a 0 amigos
- Miriam**
Ha hecho 1 pedido
Ha invitado a 0 amigos
- Jose Miguel**
Ha hecho 1 pedido
Ha invitado a 0 amigos
- Rafa**
Ha hecho 1 pedido
Ha invitado a 0 amigos
- Alejandro**
Ha hecho 2 pedidos
Ha invitado a 0 amigos

Las claves. Facilitarle interactuar contigo



reserva on line
facebook

Reserva Online
5% Descuento
Especial para Fans

- Muro
- Información
- Actividad de tus amigos

EL LLAGAR DEL ABUELO ▶ Reserva Online 5% Dto.

Restaurante/Cafetería · Valencia



El Llagar del Abuelo A LA CARTA

VER TODAS LAS OFERTAS DISPONIBLES!

Seleccione número de personas (max 9) y horario preferido

2 | Cena

NOVIEMBRE 2011

LUN	MAR	MIE	JUE	VIE	SAB	DOM
31	1	2	3	4	5	6
7	8	9	10	11	12	13
14	15	16	17	18	19	20
21	22	23	24	25	26	27
28	29	30	1	2	3	4
5	6	7	8	9	10	11

SIGUIENTE ▶

Cómo crear una página

Recomendaciones (1) Ver todas

 **Adela Saez Legua** Autentico gusto asturiano y sobre todo profesionalidad

Escribe una recomendación...

Solicitudes de amistad Ver todas

 **Ana De Fuentes**
7 amigos en común
[Confirmar la solicitud de amistad](#)

Personas que quizá conozcas Ver todas

 **Pepe Cuenca**
[Agregar a mis amigos](#)

Anuncios Crear un anuncio

innuo



innuers: SALUD,
COMUNICACIÓN,
INNOVACIÓN

Las claves. Ponerle en contacto con otros usuarios



Las claves. Ofrecerle trato exclusivo



- Muro
- Información
- SHOP Exclusives**
- LIVE IN LOVE
- Fotos
- Preguntas
- Eventos
- Videos
- Notas

Información
Oscar de la Renta is one of the world's pre-eminent designers. The company...
Ver más

A
233.070
personas les gusta esto.

Oscar de la Renta [Me gusta](#)

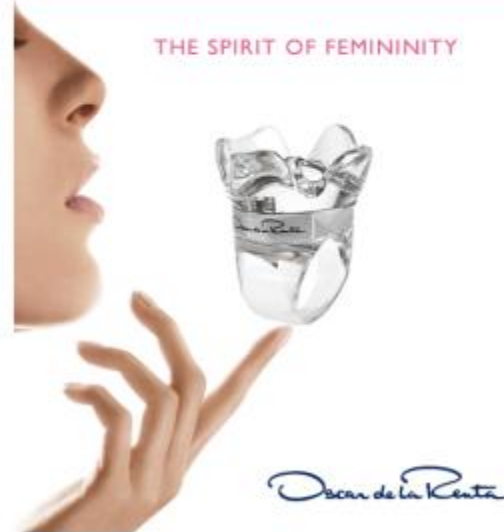
Empresa

*BECAUSE WE LIKE YOU.
Something new each month, designed with you in mind.*

NOVEMBER

ESPRIT D'OSCAR COCKTAIL RING

TO PURCHASE INTERNATIONALLY,
CALL OUR PERSONAL SHOPPER AT 1-888-782-6357
AFTER HOURS, PLEASE EMAIL PERSONALSHOPPER@ODLR.COM



Las claves. Permitir la participación

The screenshot shows a web interface for customizing sneakers. At the top, there are navigation links for 'Español', 'English', and 'Català', a 'MUNICH' logo, and a 'Realizar pedido' button. Below this is a breadcrumb trail: 'Inicio > Banafel My Way > Banafel My Way Action'. Social media sharing buttons for 'Share' and 'Tweet' are visible. The price '114.90 €' is shown in the top right. The main product is a pair of sneakers with a dark blue upper and bright pink accents on the laces, side panels, and soles. Below the sneakers is a color palette with various color swatches, including a selected 'Azul Oscuro' (Dark Blue) swatch. A size selection dropdown is set to '36', with a range from EU 35 to 50. The interface is clean and modern, emphasizing customization options.

Las claves. Ofrecerle valor



Comparte tu pasión por el vino

Regístrate ahora o [entra en tu cuenta](#)

VINOS | BODEGAS | DENOMINACIONES

Vinos, bodegas, denominaciones

El vino y tú. El maridaje perfecto



Descubre.

Descubre vino de todo el mundo, escoge los vinos a tu gusto y déjate recomendar por las opiniones de otros amantes del vino.

Comparte.

Recomienda vinos que hayas probado con la comunidad de Uvinum. Comparte tu pasión por el vino!

VINOS

Vinos tintos »

- [Cabernet Sauvignon](#)
- [Merlot](#)
- [Tempranillo](#)
- [Syrah](#)
- [Cabernet Franc](#)

Vinos blancos »

- [Chardonnay](#)
- [Macabeo](#)
- [Albariño](#)
- [Verdejo](#)
- [Sauvignon Blanc](#)

Vinos rosados »

Vinos espumosos »

DENOMINACIONES

España »

VINO RECOMENDADO



Guitián Godello 2008

Blanco | A Tapado S.A.T. | [Valdeorras](#)

★★★★★ 3/5

Vino blanco. Color pajizo brillante. Aroma varietal, expresivo, fruta madura. Boca sabroso, carmoso, potente, graso.

[Leer completa](#)

desde **9,55€**

[Compañia d Alella](#)
Alella, Spain 

MÁS VENDIDOS

[Mejor valorados](#) [Más nuevos](#)



Abadía Retuerta Selección Especial 2006

Tinto | Abadía Retuerta | VT Castilla y León

★★★★★ 4/5

desde **13,75€** [Ver mejor precio](#)



Protos Reserva 2004

Tinto | Bodegas Protos | [Ribera del Duero](#)



6 EXCELENTES VINOS A MITAD DE PRECIO

Y ADEMÁS... GRATIS UN SACACORCHOS PROFESIONAL VALORADO EN 38,00 €

35,90 €
ANTES 73,00 €

¡COMPRE AHORA!

Publicidad

Más búsquedas populares

abadal alella arzuaga azpilicueta cune **enate** Marques de Riscal marqués de cáceres montsant muga pingus priorat **protos** raimat rioja ucedal

Las claves. Valor, valor y valor

barrabes

Identifícate | [Regístrate como nuevo usuario](#)

[TU CUENTA](#) | [International Sites](#) | [Ayuda](#)

[HOME](#) [LA TIENDA](#) [LA REVISTA](#) [EL TIEMPO](#) [BLOGS](#) [FORO](#) [TABLÓN](#) [MÁS...](#)

[Tarjeta Barrabes](#)
[más info](#)

[www.barrabes.com](#) • [Nuestras tiendas](#) • [Contacta con nosotros](#) • [Trabaja en Barrabes](#)

[Haz Barrabes.com tu página de inicio](#)

Buscar



La Tienda La Revista Blogs Multimedia



[Cuadernos Técnicos Digitales](#) | [Boletines](#)

Vestimenta Técnica

- [Ropa Hombre](#)
- [Ropa Mujer](#)
- [Calzado](#)

Material

- [Escalada](#)
- [Alpinismo](#)
- [Hielo y Nieve](#)
- [Esquí](#)
- [Trekking y Camping](#)
- [Trail Running](#)
- [Mochilas y Viaje](#)
- [Cañones y Espeleo](#)
- [GPS y Electrónica](#)
- [Óptica](#)
- [Iluminación](#)
- [Libros y Mapas](#)
- [Trabajos en altura](#)

Lunes, 31 de enero de 2011



Sorpresa desagradable a su llegada al campo base del Gasherbrum I

Noticias

Alex Txikon, Gerfried Göschl y Louis Rousseau han llegado hoy al campo base del GI

Lunes, 31 de enero de 2011 - [Envía tu comentario](#)

Con sorpresa desagradable incluida: al menos 4 ó 5 bidones que transportaron el pasado octubre y que contenían principalmente comida, y algunos otros con gasolina, han sido reventados y vaciados. Pueden continuar con la expedición, pero si se alarga tendrán que racionar alimentos. Por lo demás, esperan, si el tiempo les respeta, realizar el miércoles la primera incursión a la montaña

Noticias

31/01/2011 - Simone Moro, Denis Urubko y Cory Richards terminan su aclimatación a -46°C

La temperatura a 6500m en el Karakorum estos días y noches ha alcanzado los -46°C. Comparado con expediciones invernales al Himalaya nepalés, es notablemente inferior, y nos permite hacernos...

[Envía tu comentario](#)

[Video](#)

Noticias

28/01/2011 - El nuevo Grigri ya está a la venta: Grigri 2

En la era de la obsolescencia programada, suena verdaderamente extraño que un aparato sobreviva 20 años sin modificación y con pleno éxito. Así ha sido con el grigri. Pero ya se puede comprar...

[1 comentario](#)

[Video](#)

• [El ayuntamiento de Lladorre emite un comunicado sobre Certascan - 28/01/2011 - Noticias](#)

• [Repetición invernal de Tramuntana \(A4+ 7a+\) en Urriellu, para Unai de Castresana y Álvaro Novellón - 27/01/2011 - Noticias](#)

• [Video: Cecilia Bull en Grottendatch, WI6 - 26/01/2011 - Noticias](#)

Blogs »

[CREA TU BLOG »](#)

Últimos blogs actualizados:



viviendo un sueño por [Mariona](#)
31/01/2011 - [CORREDOR GAYOLOS](#)
[1 comentario](#) [9 fotos](#)



EDUTOURS por [PUMA](#)
31/01/2011 - [PRÓXIMA SESIÓN TERAPÉUTICA...](#)
[Comentar](#)



ENLACE WEB:
[www.cazorlaseguravillasycia.com...](#)
por [www.cazorlaseguravillasycia.com](#)
31/01/2011 - [ENLACE WEB: www.cazorlaseguravillasycia.com...](#)

[Comentar](#) [4 fotos](#)



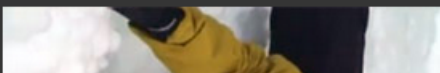
CASA DE LOS DRUIDAS por [WASHITENE](#)
30/01/2011 - [BALAITUS](#)
[Comentar](#) [2 fotos](#)



Espeleo y fotografía por [Rat Penat](#)
29/01/2011 - [Digitalizar diapos](#)
[Comentar](#) [11 fotos](#)

Videos »

[Galerías de Fotos](#) | [Fondos](#)



Las claves. Valor, valor y valor

Empresa | Prensa y Medios | Contacto | Colaboradores | Trabaja con nosotros

VISCOFORM
Cuida tu Espalda

nuestro Skype (Viscoform): Desconectado

síguenos:

Colchón Evolution | Colchón Físio-Expert | Colchón Oxígeno | Colchón Adaptable | Unique Custom Mattress | Complementos Español / English

Viscoform Evolution

Viscoform Expert

Viscoform Oxigen

Viscoform UCM

¿Quieres acabar para siempre con los dolores de espalda?

Asistente de compra de tu colchón

Probar VISCOFORM EVOLUTION

compra en nuestra tienda

Últimas noticias | 01/11/2011 - Viscoform - Ergonomischen Matratzen [» más info](#)

Clinicas y Fisios concertados | donde tomamos datos para personalizar el colchón viscoform UCM [» más info](#)

Me gusta A 156 personas les gusta esto. Sé el primero de tus amigos.

Seguir @viscoform · 1.644 seguidores

+1 11

46840 La Pobla del Duc (Valencia) Copyright Viscoform, S.L. C/ Sant Blai 9. [mas Viscoform](#)

Las claves. Valor, valor y valor

Empresa | Prensa y Medios | Contacto | Colaboradores | Trabaja con nosotros

VISCOFORM
Cuida tu Espalda

nuestro Skype (Viscoform): Desconectado

síguenos:

Colchón Evolution | Colchón Físio-Expert | Colchón Oxígeno | Colchón Adaptable | Unique Custom Mattress | Complementos Español / English

Viscoform Evolution

Viscoform Expert

Viscoform Oxígeno

Viscoform UCM

¿Quieres acabar para siempre con los dolores de espalda?

Asistente de compra de tu colchón

Probar VISCOFORM EVOLUTION

compra en nuestra tienda

Últimas noticias | 01/11/2011 - Viscoform - Ergonomischen Matratzen [» más info](#)

Clinicas y Fisios concertados | donde tomamos datos para personalizar el colchón viscoform UCM [» más info](#)

Me gusta A 156 personas les gusta esto. Sé el primero de tus amigos.

Seguir @viscoform · 1.644 seguidores

+1 11

46840 La Pobla del Duc (Valencia) Copyright Viscoform, S.L. C/ Sant Blai 9. [mas Viscoform](#)

Las claves. Valor, valor y valor



Especialista certificado Adobe Photoshop 

Miembro de:  

Certificados de Calidad Web:



Sígueme en mi [Blog](#), [Facebook](#), [Twitter](#), [Youtube](#) y [Tuenti](#)



Esta página se ve mejor con una resolución de 1200X700 o más

[Novedades](#) | [Galerías](#) | [Trabajos completos](#) | [Especial Bodas](#) | [Zona Clientes](#) | [Retoque fotográfico](#) | [Tienda](#) | [Nosotros](#) | [Mapa del Sitio](#)

| [Contactar](#) | [Dónde estamos](#) | [Aviso Legal](#) | © Vicente Nadal - Todos los derechos reservados - Teléfonos: 963 824 372 / 629 926 557 - Valencia - España

 [Seguir](#) @VicenteNadal · 1.508 seguidores

 [Twittear](#)

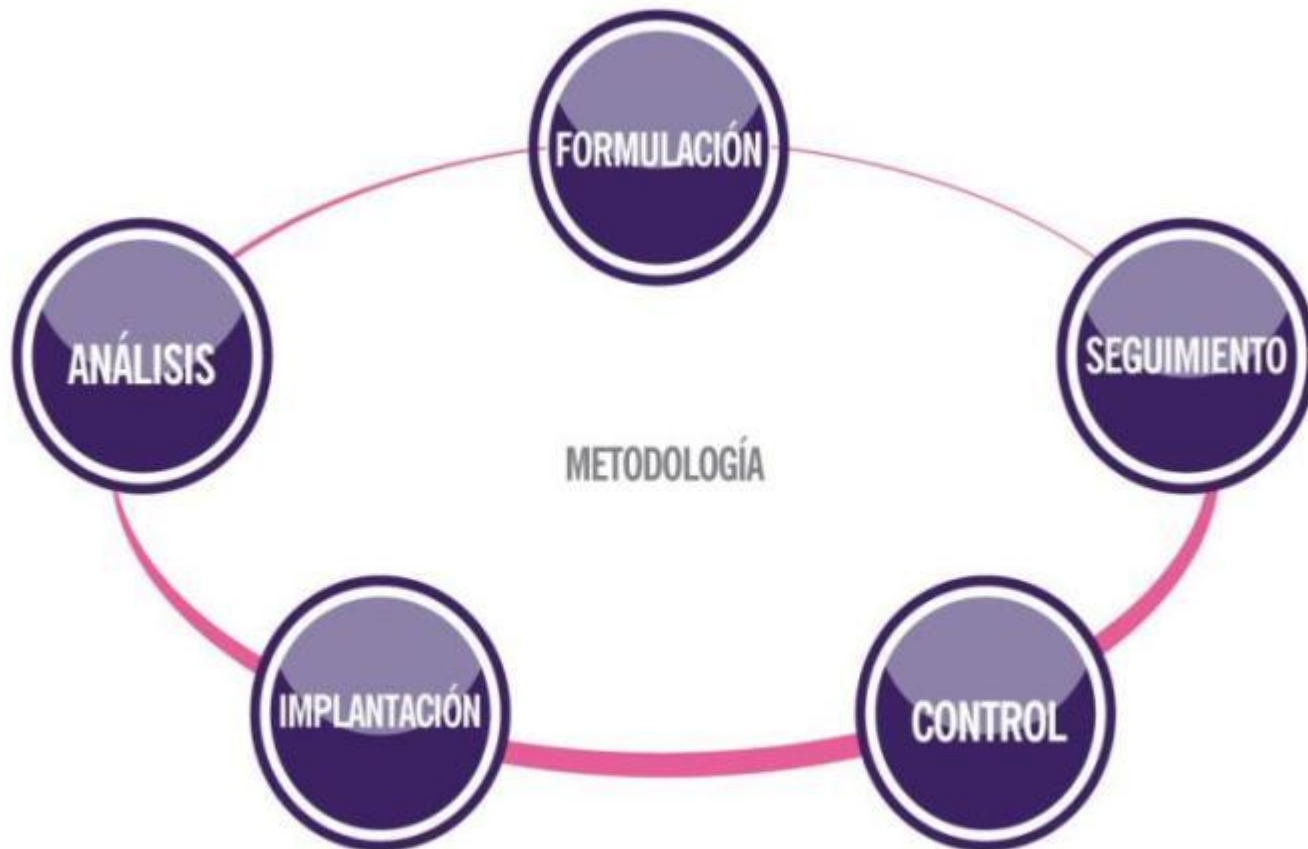
 [Me gusta](#)

 A 2 personas les gusta esto. Sé el primero de tus amigos.



ESCUCHAR
APORTAR VALOR
SER CONSTANTE

¿Cómo construyo mi plan en **Social Media** orientado a las ventas?





CURSO DE INICIACIÓN

DEL COMERCIO TRADICIONAL AL COMERCIO 2.0

INICIO 14 DE NOVIEMBRE (Valencia)

DIRIGIDO a profesionales de PYME y AUTÓNOMOS que quieran actualizar sus conocimientos, optimizar su trabajo y mejorar sus resultados. A profesionales inquietos interesados en conocer el nuevo entorno de medios sociales.
ORGANIZADO por FEVALCO (Federación Valenciana de Comercio)

PRECIO:
50 €
BONIFICABLES*

MÓDULO I

“Estrategias del comercio en Redes Sociales”

Conoce las bases para diseñar un plan en redes sociales para tu empresa

MÓDULO II

“Herramientas para el comercio electrónico”

Mejora la eficiencia de tu empresa con el comercio electrónico

Curso semipresencial

10 horas presenciales
+
150 horas ONLINE

Fechas sesiones presenciales

Lunes y miércoles de 15:00h a 17:00h
Días 14, 16, 21, 23 y 28 de noviembre

Información e inscripciones

Tel.: 963 23 01 44
info@systemconsultores.com
Av. Pérez Galdós, 77 (Valencia)

(*) Matrícula bonificable con el crédito formativo de las empresas en la Seguridad Social. Condiciones EXCLUSIVAS para trabajadores de PYME y AUTÓNOMOS con la ayuda del Plan Avanza y FEVALCO



horizonte**2015**

40% de las ventas serán online

50% será social y móvil



CURSO DE INICIACIÓN

DEL COMERCIO TRADICIONAL AL COMERCIO 2.0

INICIO 14 DE NOVIEMBRE (Valencia)

DIRIGIDO a profesionales de PYME y AUTÓNOMOS que quieran actualizar sus conocimientos, optimizar su trabajo y mejorar sus resultados. A profesionales inquietos interesados en conocer el nuevo entorno de medios sociales.
ORGANIZADO por FEVALCO (Federación Valenciana de Comercio)

PRECIO:
50 €
BONIFICABLES*

MÓDULO I

“Estrategias del comercio en Redes Sociales”

Conoce las bases para diseñar un plan en redes sociales para tu empresa

MÓDULO II

“Herramientas para el comercio electrónico”

Mejora la eficiencia de tu empresa con el comercio electrónico

Curso semipresencial

10 horas presenciales
+
150 horas ONLINE

Fechas sesiones presenciales

Lunes y miércoles de 15:00h a 17:00h
Días 14, 16, 21, 23 y 28 de noviembre

Información e inscripciones

Tel.: 963 23 01 44
info@systemconsultores.com
Av. Pérez Galdós, 77 (Valencia)

(*) Matrícula bonificable con el crédito formativo de las empresas en la Seguridad Social. Condiciones EXCLUSIVAS para trabajadores de PYME y AUTÓNOMOS con la ayuda del Plan Avanza y FEVALCO



“Sin cambiar de opinión es imposible innovar”

Elsa Punset, escritora y filósofa

gracias

@lamardeana

es.linkedin.com/in/anacarrau

anacarrau@valorestrategico.es